



**КОМИТЕТ ИМУЩЕСТВЕННЫХ ОТНОШЕНИЙ  
АДМИНИСТРАЦИИ ПЕРМСКОГО МУНИЦИПАЛЬНОГО ОКРУГА**

**РЕШЕНИЕ**

о размещении объектов № 3074

Пермский край  
Пермский округ

08.10.2024

Комитет имущественных отношений администрации Пермского муниципального округа разрешает Публичному акционерному обществу «Россети Урал» (ИНН 6671163413, ОГРН 1056604000970, почтовый адрес: 620026, г. Екатеринбург, ул. Мамина Сибиряка, д. 140)

размещение объекта: «Строительство ВЛ 0,4 кВ с установкой ПУ для электроснабжения Усть-Качкинского с/п (4500093790)»

на землях муниципальной собственности.

на срок бессрочно.

Местоположение: Пермский край, Пермский муниципальный округ, п. Красный Восход

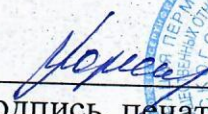
Приложение: схема предполагаемых к использованию земель или земельных участков.

Особые условия использования:

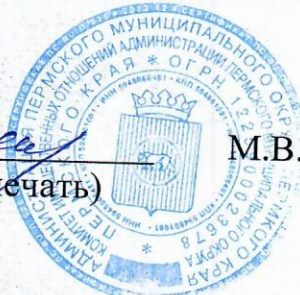
1) При установке опор электросетевого хозяйства учесть параметры ширины проезда улично-дорожной сети, во избежание сужения полосы отвода дороги. Установить опоры на расстоянии не более 2 метров от границ земельного участка.

2) При условии получения разрешения на производство земляных работ.

Заместитель председателя комитета

  
(подпись, печать)

М.В. Королева

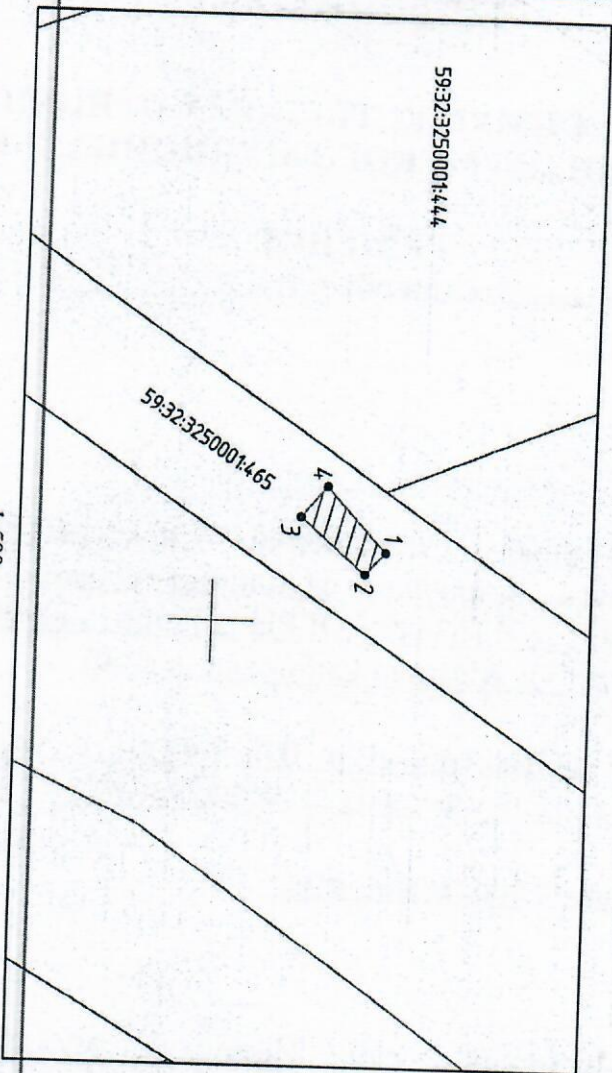


# Схема предполагаемых к использованию земель или части земельного участка

Объект: "Строительство ВЛ 0,4 кВ с установкой ПУ для электроснабжения Усть-Качкинского с/п (4500093790)"  
 Местоположение: Пермский край, Пермский муниципальный округ, п. Красный Восход

Площадь земель или части земельного участка, кв. м.: 16  
 Категория земель: Земли населенных пунктов  
 Вид разрешенного использования земельного участка:

Цель использования: Под объекты инженерного оборудования электроснабжения (Строительство ВЛ 0,4 кВ с установкой ПУ для электроснабжения Усть-Качкинского с/п (4500093790))



Условные обозначения:

1:500

- 
- 
- 
- 
- 1
- 
- 

- Предполагаемые к использованию земли;
- Существующая часть границы, имеющая в ЕГРН сведения о которой достаточны для определения ее местоположения;
- Граница кадастрового квартала;
- Характерная точка границы испрашиваемого земельного участка;
- Границы зон, с особыми условиями использования территории внесенные в ЕГРН;

Описание границ смежных землепользователей:  
 - 1-4-1 - земельный участок с кадастровым номером 59:32:3250001:465.

Обозначение характерных точек границ	Координаты МСК-59	
	X	Y
1	517212.39	2200194.74
2	517210.91	2200196.35
3	517206.21	2200192.25
4	517208.08	2200190.06
1	517212.39	2200194.74

Заявитель:

Субботин О.А.